

表17. 短期大学在学者数と男女比率の推移

| 年             | 男子学生<br>(人) | 女子学生<br>(人) | 男子学生<br>(%) | 女子学生<br>(%) | 合計      |
|---------------|-------------|-------------|-------------|-------------|---------|
| 1955(S30)年    | 35,120      | 40,905      | 46.2        | 53.8        | 76,025  |
| 1956(S31)年    | 31,915      | 43,431      | 42.4        | 57.6        | 75,346  |
| 1957(S32)年    | 28,138      | 43,447      | 39.3        | 60.7        | 71,585  |
| 1958(S33)年    | 26,082      | 43,739      | 37.4        | 62.6        | 69,821  |
| 1959(S34)年    | 26,075      | 47,947      | 35.2        | 64.8        | 74,022  |
| 1960(S35)年    | 26,655      | 54,873      | 32.7        | 67.3        | 81,528  |
| 1961(S36)年    | 29,208      | 62,037      | 32.0        | 68.0        | 91,245  |
| 1962(S37)年    | 32,540      | 72,642      | 30.9        | 69.1        | 105,182 |
| 1963(S38)年    | 35,578      | 84,189      | 29.7        | 70.3        | 119,767 |
| 1964(S39)年    | 36,282      | 89,284      | 28.9        | 71.1        | 125,566 |
| 1965(S40)年    | 36,788      | 108,670     | 25.3        | 74.7        | 145,458 |
| 1966(S41)年    | 40,366      | 151,717     | 21.0        | 79.0        | 192,083 |
| 1967(S42)年    | 43,354      | 188,425     | 18.7        | 81.3        | 231,779 |
| 1968(S43)年    | 45,287      | 206,350     | 18.0        | 82.0        | 251,637 |
| 1969(S44)年    | 45,913      | 213,416     | 17.7        | 82.3        | 259,329 |
| 1970(S45)年    | 44,784      | 214,963     | 17.2        | 82.8        | 259,747 |
| 1971(S46)年    | 45,711      | 225,862     | 16.8        | 83.2        | 271,573 |
| 1972(S47)年    | 44,756      | 239,409     | 15.8        | 84.2        | 284,165 |
| 1973(S48)年    | 47,088      | 258,694     | 15.4        | 84.6        | 305,782 |
| 1974(S49)年    | 46,828      | 279,335     | 14.4        | 85.6        | 326,163 |
| 1975(S50)年    | 47,620      | 301,302     | 13.6        | 86.4        | 348,922 |
| 1976(S51)年    | 46,656      | 313,370     | 13.0        | 87.0        | 360,026 |
| 1977(S52)年    | 45,170      | 324,227     | 12.2        | 87.8        | 369,397 |
| 1978(S53)年    | 44,503      | 331,163     | 11.8        | 88.2        | 375,666 |
| 1979(S54)年    | 42,509      | 326,940     | 11.5        | 88.5        | 369,449 |
| 1980(S55)年    | 39,901      | 326,347     | 10.9        | 89.1        | 366,248 |
| 1981(S56)年    | 38,076      | 329,386     | 10.4        | 89.6        | 367,462 |
| 1982(S57)年    | 37,480      | 331,885     | 10.1        | 89.9        | 369,365 |
| 1983(S58)年    | 37,614      | 336,921     | 10.0        | 90.0        | 374,535 |
| 1984(S59)年    | 37,685      | 339,422     | 10.0        | 90.0        | 377,107 |
| 1985(S60)年    | 37,208      | 328,972     | 10.2        | 89.8        | 366,180 |
| 1986(S61)年    | 37,839      | 353,239     | 9.7         | 90.3        | 391,078 |
| 1987(S62)年    | 39,600      | 392,793     | 9.2         | 90.8        | 432,393 |
| 1988(S63)年    | 40,543      | 404,265     | 9.1         | 90.9        | 444,808 |
| 1989(H1)年     | 40,174      | 415,522     | 8.8         | 91.2        | 455,696 |
| 1990(H2)年     | 40,149      | 433,045     | 8.5         | 91.5        | 473,194 |
| 1991(H3)年     | 41,473      | 456,086     | 8.3         | 91.7        | 497,559 |
| 1992(H4)年     | 42,618      | 474,751     | 8.2         | 91.8        | 517,369 |
| 1993(H5)年     | 42,570      | 480,048     | 8.1         | 91.9        | 522,618 |
| 1994(H6)年     | 41,779      | 470,313     | 8.2         | 91.8        | 512,092 |
| 1995(H7)年     | 41,890      | 447,432     | 8.6         | 91.4        | 489,322 |
| 1996(H8)年     | 42,790      | 421,158     | 9.2         | 90.8        | 463,948 |
| 1997(H9)年     | 42,431      | 394,927     | 9.7         | 90.3        | 437,358 |
| 1998(H10)年    | 40,040      | 367,367     | 9.8         | 90.2        | 407,407 |
| 1999(H11)年    | 36,760      | 331,477     | 10.0        | 90.0        | 368,237 |
| 2000(H12)年    | 32,563      | 285,695     | 10.2        | 89.8        | 318,258 |
| 2001(H13)年    | 29,529      | 249,958     | 10.6        | 89.4        | 279,487 |
| 2002(H14)年    | 28,774      | 229,545     | 11.1        | 88.9        | 258,319 |
| 2003(H15)年    | 28,589      | 212,819     | 11.8        | 88.2        | 241,408 |
| 2004(H16)年    | 28,105      | 197,890     | 12.4        | 87.6        | 225,995 |
| 2005(H17)年    | 27,055      | 185,145     | 12.7        | 87.3        | 212,200 |
| 2006(H18)年    | 23,935      | 171,298     | 12.3        | 87.7        | 195,233 |
| 2007(H19)年    | 20,647      | 159,311     | 11.5        | 88.5        | 179,958 |
| 2008(H20)年    | 18,104      | 148,344     | 10.9        | 89.1        | 166,448 |
| 2009(H21)年    | 16,408      | 138,719     | 10.6        | 89.4        | 155,127 |
| 2010(H22)年    | 16,423      | 133,210     | 11.0        | 89.0        | 149,633 |
| 2011(H23)年    | 16,471      | 128,576     | 11.4        | 88.6        | 145,047 |
| 2012(H24)年    | 15,566      | 121,716     | 11.3        | 88.7        | 137,282 |
| 2013(H25)年    | 15,137      | 118,577     | 11.3        | 88.7        | 133,714 |
| 2014(H26)年    | 14,859      | 116,482     | 11.3        | 88.7        | 131,341 |
| 2015(H27)年    | 14,390      | 113,446     | 11.3        | 88.7        | 127,836 |
| 2016(H28)年    | 13,735      | 110,639     | 11.0        | 89.0        | 124,374 |
| 2017(H29)年    | 13,086      | 106,642     | 10.9        | 89.1        | 119,728 |
| 2018(H30)年    | 13,505      | 105,530     | 11.3        | 88.7        | 119,035 |
| 2019(H31/R1)年 | 12,254      | 96,866      | 11.2        | 88.8        | 109,120 |
| 2020(R2)年     | 12,457      | 92,414      | 11.9        | 88.1        | 104,871 |
| 2021(R3)年     | 12,149      | 87,267      | 12.2        | 87.8        | 99,416  |
| 2022(R4)年     | 11,465      | 80,334      | 12.5        | 87.5        | 91,799  |
| 2023(R5)年     | 10,684      | 72,901      | 12.8        | 87.2        | 83,585  |

※短期大学は本科のみ

<出典>

文部統計要覧昭和31～41.42～平成13年版

学校基本調査報告書昭和40年版

文部科学統計要覧平成14～令和6年版

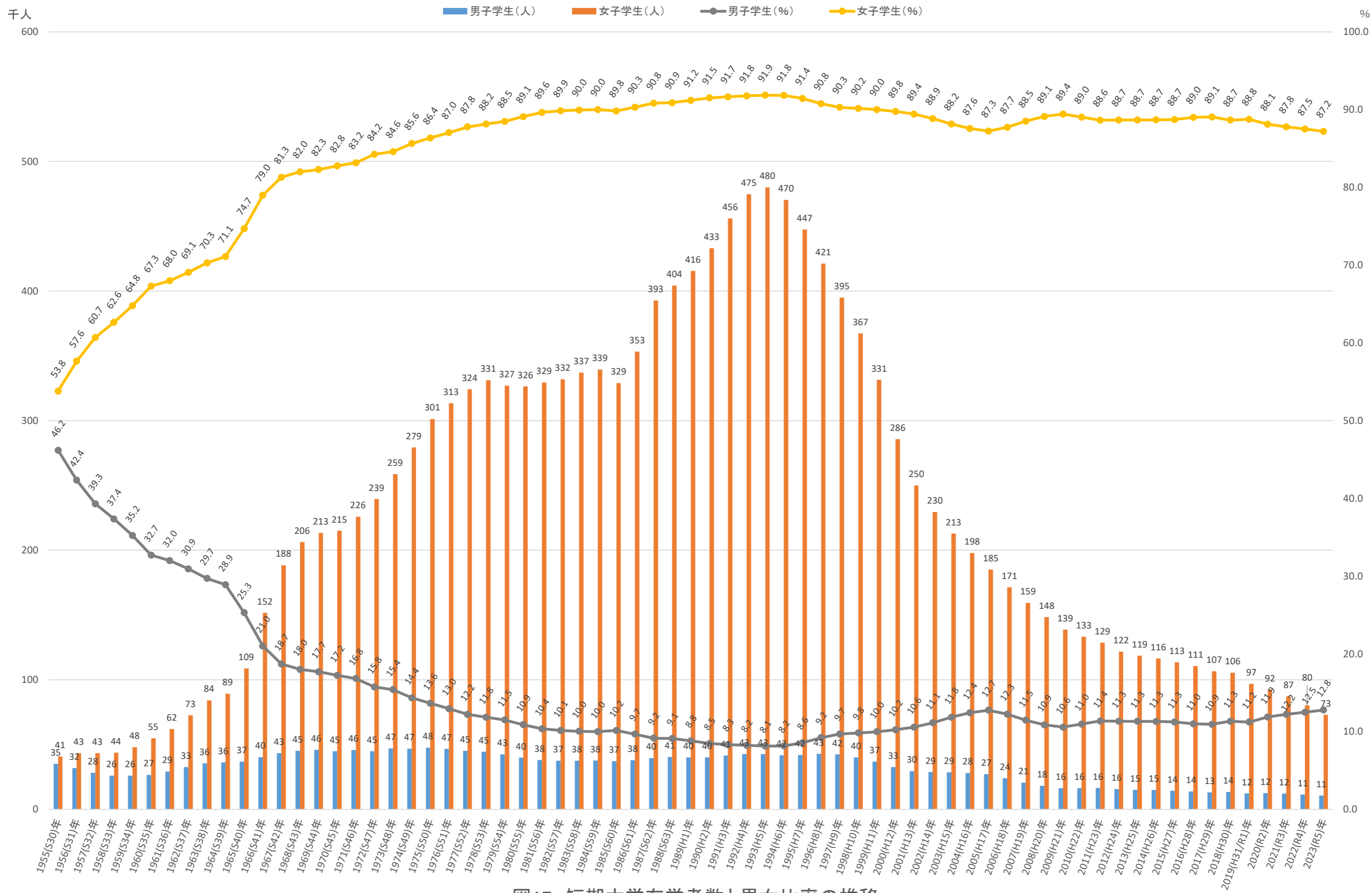


図17. 短期大学在学者数と男女比率の推移