

表17. 短期大学在学者数と男女比率の推移

年	男子学生 (人)	女子学生 (人)	男子学生 (%)	女子学生 (%)	合計
1955(S30)年	35,120	40,905	46.2	53.8	76,025
1956(S31)年	31,915	43,431	42.4	57.6	75,346
1957(S32)年	28,138	43,447	39.3	60.7	71,585
1958(S33)年	26,082	43,739	37.4	62.6	69,821
1959(S34)年	26,075	47,947	35.2	64.8	74,022
1960(S35)年	26,655	54,873	32.7	67.3	81,528
1961(S36)年	29,208	62,037	32.0	68.0	91,245
1962(S37)年	32,540	72,642	30.9	69.1	105,182
1963(S38)年	35,578	84,189	29.7	70.3	119,767
1964(S39)年	36,282	89,284	28.9	71.1	125,566
1965(S40)年	36,788	108,670	25.3	74.7	145,458
1966(S41)年	40,366	151,717	21.0	79.0	192,083
1967(S42)年	43,354	188,425	18.7	81.3	231,779
1968(S43)年	45,287	206,350	18.0	82.0	251,637
1969(S44)年	45,913	213,416	17.7	82.3	259,329
1970(S45)年	44,784	214,963	17.2	82.8	259,747
1971(S46)年	45,711	225,862	16.8	83.2	271,573
1972(S47)年	44,756	239,409	15.8	84.2	284,165
1973(S48)年	47,088	258,694	15.4	84.6	305,782
1974(S49)年	46,828	279,335	14.4	85.6	326,163
1975(S50)年	47,620	301,302	13.6	86.4	348,922
1976(S51)年	46,656	313,370	13.0	87.0	360,026
1977(S52)年	45,170	324,227	12.2	87.8	369,397
1978(S53)年	44,503	331,163	11.8	88.2	375,666
1979(S54)年	42,509	326,940	11.5	88.5	369,449
1980(S55)年	39,901	326,347	10.9	89.1	366,248
1981(S56)年	38,076	329,386	10.4	89.6	367,462
1982(S57)年	37,480	331,885	10.1	89.9	369,365
1983(S58)年	37,614	336,921	10.0	90.0	374,535
1984(S59)年	37,685	339,422	10.0	90.0	377,107
1985(S60)年	37,208	328,972	10.2	89.8	366,180
1986(S61)年	37,839	353,239	9.7	90.3	391,078
1987(S62)年	39,600	392,793	9.2	90.8	432,393
1988(S63)年	40,543	404,265	9.1	90.9	444,808
1989(H1)年	40,174	415,522	8.8	91.2	455,696
1990(H2)年	40,149	433,045	8.5	91.5	473,194
1991(H3)年	41,473	456,086	8.3	91.7	497,559
1992(H4)年	42,618	474,751	8.2	91.8	517,369
1993(H5)年	42,570	480,048	8.1	91.9	522,618
1994(H6)年	41,779	470,313	8.2	91.8	512,092
1995(H7)年	41,890	447,432	8.6	91.4	489,322
1996(H8)年	42,790	421,158	9.2	90.8	463,948
1997(H9)年	42,431	394,927	9.7	90.3	437,358
1998(H10)年	40,040	367,367	9.8	90.2	407,407
1999(H11)年	36,760	331,477	10.0	90.0	368,237
2000(H12)年	32,563	285,695	10.2	89.8	318,258
2001(H13)年	29,529	249,958	10.6	89.4	279,487
2002(H14)年	28,774	229,545	11.1	88.9	258,319
2003(H15)年	28,589	212,819	11.8	88.2	241,408
2004(H16)年	28,105	197,890	12.4	87.6	225,995
2005(H17)年	27,055	185,145	12.7	87.3	212,200
2006(H18)年	23,935	171,298	12.3	87.7	195,233
2007(H19)年	20,647	159,311	11.5	88.5	179,958
2008(H20)年	18,104	148,344	10.9	89.1	166,448
2009(H21)年	16,408	138,719	10.6	89.4	155,127
2010(H22)年	16,423	133,210	11.0	89.0	149,633
2011(H23)年	16,471	128,576	11.4	88.6	145,047
2012(H24)年	15,566	121,716	11.3	88.7	137,282
2013(H25)年	15,137	118,577	11.3	88.7	133,714
2014(H26)年	14,859	116,482	11.3	88.7	131,341
2015(H27)年	14,390	113,446	11.3	88.7	127,836
2016(H28)年	13,735	110,639	11.0	89.0	124,374
2017(H29)年	13,086	106,642	10.9	89.1	119,728
2018(H30)年	13,505	105,530	11.3	88.7	119,035
2019(H31/R1)年	12,254	96,866	11.2	88.8	109,120
2020(R2)年	12,457	92,414	11.9	88.1	104,871
2021(R3)年	12,149	87,267	12.2	87.8	99,416

※短期大学は本科のみ

<出典>

文部統計要覧昭和31～41,42～平成13年版

学校基本調査報告書昭和40年版

文部科学統計要覧平成14～令和4年版

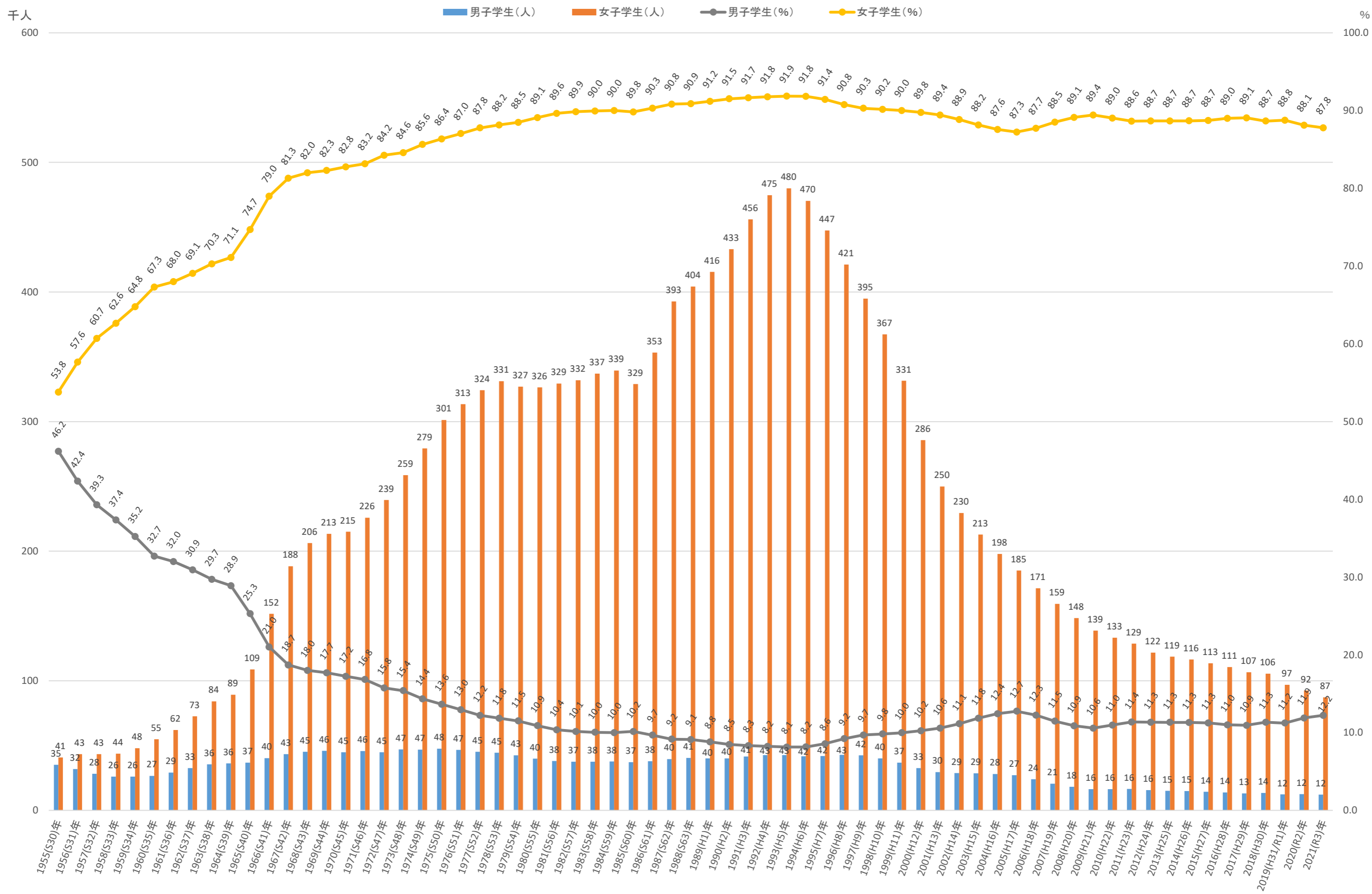


図17. 短期大学在学者数と男女比率の推移