

表14. 短期大学への進学率と18歳人口の推移

年	18歳人口(人)	進学率・男 (%)	進学率・女 (%)	進学率・男女 計(%)
1954(S29)年	1,713,361	2.0	2.2	2.1
1955(S30)年	1,682,239	1.9	2.6	2.2
1956(S31)年	1,746,709	1.6	2.6	2.1
1957(S32)年	1,531,488	1.6	2.9	2.2
1958(S33)年	1,663,184	1.4	2.8	2.1
1959(S34)年	1,871,682	1.3	2.8	2.0
1960(S35)年	1,997,931	1.2	3.0	2.1
1961(S36)年	1,895,967	1.5	3.5	2.5
1962(S37)年	1,974,872	1.6	4.1	2.8
1963(S38)年	1,770,483	1.9	5.1	3.5
1964(S39)年	1,401,646	2.3	6.5	4.4
1965(S40)年	1,947,657	1.7	6.7	4.1
1966(S41)年	2,491,231	1.5	7.3	4.3
1967(S42)年	2,426,802	1.6	8.5	5.0
1968(S43)年	2,539,558	1.7	9.2	5.4
1969(S44)年	2,133,508	1.9	10.3	6.0
1970(S45)年	1,947,237	2.0	11.2	6.5
1971(S46)年	1,846,787	2.2	12.8	7.4
1972(S47)年	1,737,458	2.2	14.4	8.2
1973(S48)年	1,667,064	2.4	16.4	9.3
1974(S49)年	1,621,728	2.4	18.2	10.1
1975(S50)年	1,561,360	2.6	20.2	11.2
1976(S51)年	1,542,904	2.4	20.6	11.3
1977(S52)年	1,623,574	2.3	20.7	11.3
1978(S53)年	1,580,495	2.3	21.0	11.5
1979(S54)年	1,563,868	2.1	20.9	11.3
1980(S55)年	1,579,953	2.0	21.0	11.3
1981(S56)年	1,607,183	1.9	20.8	11.1
1982(S57)年	1,635,460	1.9	20.5	11.0
1983(S58)年	1,723,025	1.8	19.9	10.7
1984(S59)年	1,667,764	1.9	20.1	10.8
1985(S60)年	1,556,578	2.0	20.8	11.1
1986(S61)年	1,850,694	1.8	21.0	11.1
1987(S62)年	1,882,768	1.8	21.5	11.4
1988(S63)年	1,882,034	1.8	21.8	11.6
1989(H1)年	1,933,616	1.7	22.1	11.7
1990(H2)年	2,005,425	1.7	22.2	11.7
1991(H3)年	2,044,923	1.8	23.1	12.2
1992(H4)年	2,049,471	1.8	23.5	12.4
1993(H5)年	1,981,503	1.9	24.4	12.9
1994(H6)年	1,860,300	2.0	24.9	13.2
1995(H7)年	1,773,712	2.1	24.6	13.1
1996(H8)年	1,732,437	2.3	23.7	12.7
1997(H9)年	1,680,006	2.3	22.9	12.4
1998(H10)年	1,622,198	2.2	21.9	11.8
1999(H11)年	1,545,270	2.1	20.2	10.9
2000(H12)年	1,510,994	1.9	17.2	9.4
2001(H13)年	1,511,845	1.8	15.8	8.6
2002(H14)年	1,502,711	1.8	14.7	8.1
2003(H15)年	1,464,800	1.8	13.9	7.7
2004(H16)年	1,410,679	1.8	13.5	7.5
2005(H17)年	1,365,804	1.8	13.0	7.3
2006(H18)年	1,325,722	1.5	12.4	6.8
2007(H19)年	1,299,571	1.4	11.9	6.5
2008(H20)年	1,237,294	1.3	11.5	6.3
2009(H21)年	1,212,499	1.2	11.1	6.0
2010(H22)年	1,215,843	1.3	10.8	5.9
2011(H23)年	1,201,934	1.2	10.4	5.7
2012(H24)年	1,191,210	1.2	9.8	5.4
2013(H25)年	1,231,117	1.1	9.5	5.3
2014(H26)年	1,180,838	1.1	9.5	5.2
2015(H27)年	1,199,977	1.1	9.3	5.1
2016(H28)年	1,190,262	1.0	8.9	4.9
2017(H29)年	1,198,290	1.0	8.6	4.7
2018(H30)年	1,179,808	1.0	8.3	4.6
2019(H31/R1)年	1,174,801	1.0	7.9	4.4
2020(R2)年	1,165,874	1.0	7.6	4.2
2021(R3)年	1,138,531	0.9	7.2	4.0

※1. 4年制大学は学部のみ、短期大学は本科のみ、進学率は過年度高卒生を含む
 ※2. 18歳人口の定義は表11と同じ

<出典>

文部統計要覧昭和31～41, 42～平成13年版
 学校基本調査報告書昭和40年版
 文部科学統計要覧平成14～令和4年版

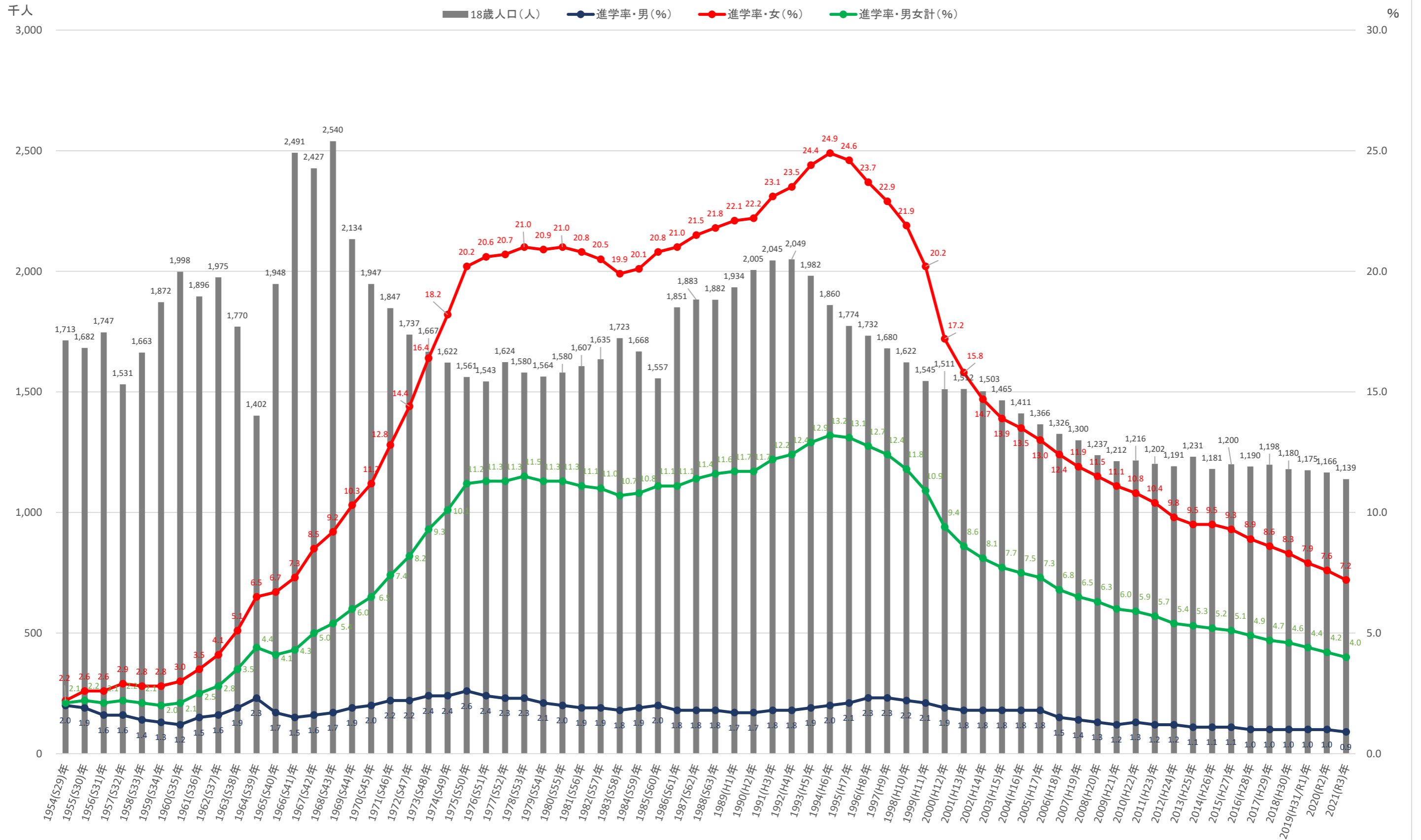


図14. 短期大学への進学率と18歳人口の推移