

表15. 高等学校卒業時の就職率と18歳人口の推移

年	18歳人口(人)	就職率・男 (%)	就職率・女 (%)	就職率・男女 計(%)
1950(S25)年		47.9	35.7	44.9
1951(S26)年		51.7	37.5	46.3
1952(S27)年		54.9	41.1	49.6
1953(S28)年	1,588,227	55.3	39.6	49.0
1954(S29)年	1,713,361	54.8	39.6	48.5
1955(S30)年	1,682,239	54.1	38.6	47.6
1956(S31)年	1,746,709	57.7	43.6	51.7
1957(S32)年	1,531,488	63.6	51.5	58.4
1958(S33)年	1,663,184	62.0	52.1	57.6
1959(S34)年	1,871,682	61.7	53.7	58.1
1960(S35)年	1,997,931	63.7	58.6	61.3
1961(S36)年	1,895,967	65.0	62.9	64.0
1962(S37)年	1,974,872	63.9	63.9	63.9
1963(S38)年	1,770,483	62.5	64.5	63.4
1964(S39)年	1,401,646	61.4	66.7	63.9
1965(S40)年	1,947,657	57.9	62.9	60.4
1966(S41)年	2,491,231	56.3	59.7	58.0
1967(S42)年	2,426,802	56.8	60.8	58.7
1968(S43)年	2,539,558	56.8	61.1	58.9
1969(S44)年	2,133,508	56.6	61.4	58.9
1970(S45)年	1,947,237	55.4	61.2	58.2
1971(S46)年	1,846,787	52.7	59.2	55.9
1972(S47)年	1,737,458	49.5	56.5	53.0
1973(S48)年	1,667,064	46.8	54.0	50.4
1974(S49)年	1,621,728	44.5	51.6	48.0
1975(S50)年	1,561,360	41.1	48.0	44.6
1976(S51)年	1,542,904	39.1	45.2	42.2
1977(S52)年	1,623,574	39.4	45.6	42.5
1978(S53)年	1,580,495	39.9	45.8	42.8
1979(S54)年	1,563,868	39.9	45.6	42.7
1980(S55)年	1,579,953	40.2	45.6	42.9
1981(S56)年	1,607,183	40.4	45.7	43.1
1982(S57)年	1,635,460	40.1	45.6	42.9
1983(S58)年	1,723,025	38.6	44.3	41.5
1984(S59)年	1,667,764	38.2	43.7	41.0
1985(S60)年	1,556,578	38.7	43.4	41.1
1986(S61)年	1,850,694	37.4	41.5	39.5
1987(S62)年	1,882,768	34.6	38.6	36.6
1988(S63)年	1,882,034	34.2	37.7	35.9
1989(H1)年	1,933,616	34.2	37.0	35.6
1990(H2)年	2,005,425	34.2	36.2	35.2
1991(H3)年	2,044,923	34.0	34.8	34.4
1992(H4)年	2,049,471	33.3	32.9	33.1
1993(H5)年	1,981,503	31.4	29.6	30.5
1994(H6)年	1,860,300	29.4	26.0	27.7
1995(H7)年	1,773,712	27.9	23.4	25.6
1996(H8)年	1,732,437	26.7	21.9	24.3
1997(H9)年	1,680,006	25.7	21.3	23.5
1998(H10)年	1,622,198	25.0	20.5	22.7
1999(H11)年	1,545,270	22.4	18.1	20.2
2000(H12)年	1,510,994	20.7	16.5	18.6
2001(H13)年	1,511,845	20.5	16.4	18.4
2002(H14)年	1,502,711	19.1	15.1	17.1
2003(H15)年	1,464,800	18.5	14.7	16.6
2004(H16)年	1,410,679	19.0	14.7	16.9
2005(H17)年	1,365,804	19.8	14.9	17.3
2006(H18)年	1,325,722	20.5	15.4	18.0
2007(H19)年	1,299,571	21.2	15.8	18.5
2008(H20)年	1,237,294	21.8	16.1	19.0
2009(H21)年	1,212,499	21.1	15.2	18.2
2010(H22)年	1,215,843	18.3	13.1	15.7
2011(H23)年	1,201,934	19.3	13.2	16.3
2012(H24)年	1,191,210	19.9	13.5	16.7
2013(H25)年	1,231,117	20.2	13.6	16.9
2014(H26)年	1,180,838	21.0	13.9	17.5
2015(H27)年	1,199,977	21.5	14.0	17.7
2016(H28)年	1,190,262	21.6	14.1	17.8
2017(H29)年	1,198,290	21.4	14.0	17.7
2018(H30)年	1,179,808	21.2	13.8	17.5
2019(H31/R1)年	1,174,801	21.4	13.7	17.6
2020(R2)年	1,165,874	21.2	13.5	17.4

※1. 18歳人口の定義は表11と同じ

※2. 就職率についてはH12年以降高等学校卒業者に中等教育学校後期課程卒業者を加えて算出した割合である

<出典>

文部統計要覧昭和31～41, 42～平成13年版

学校基本調査報告書昭和40年版

文部科学統計要覧平成14～令和3年版

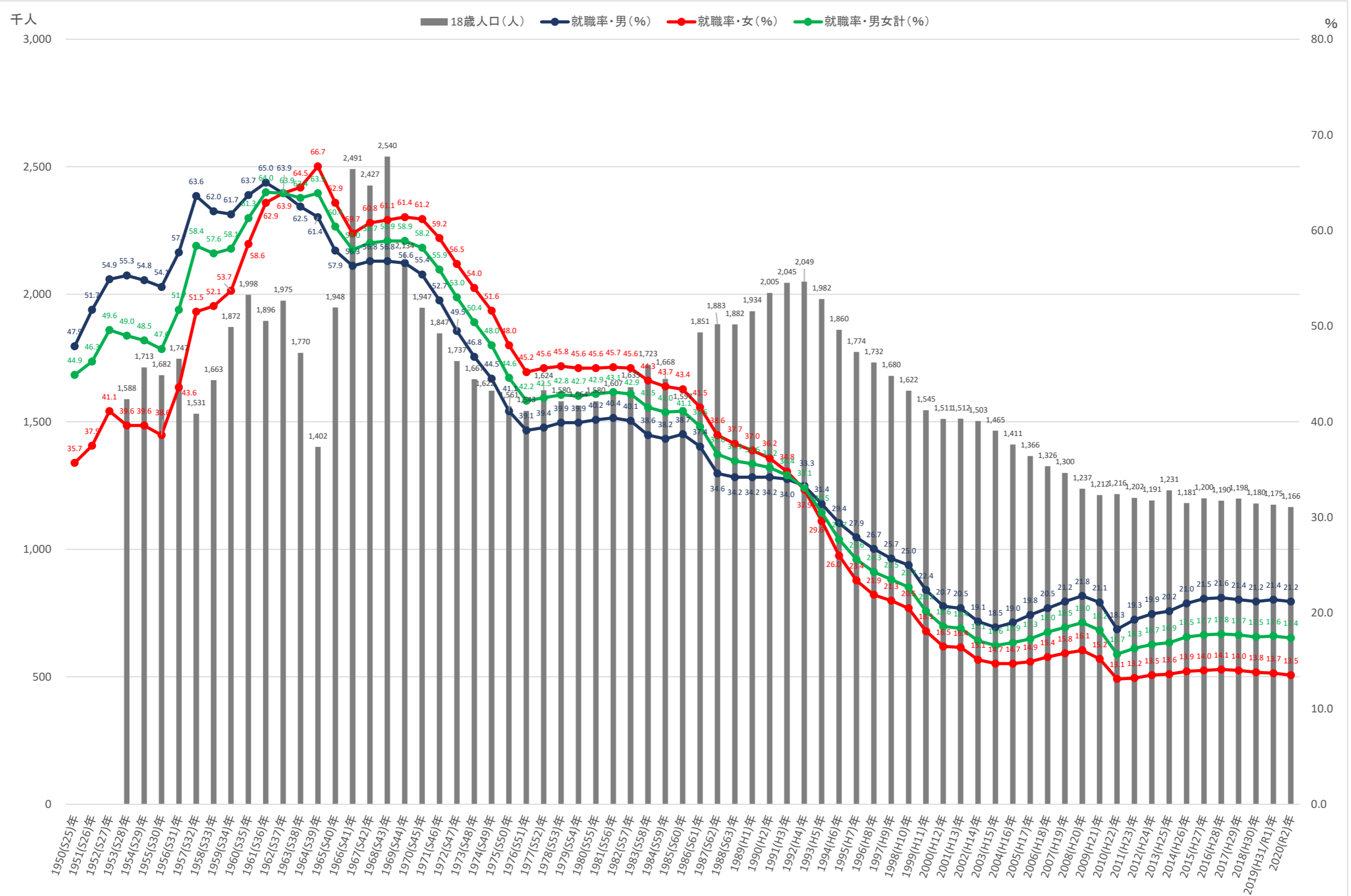


図15. 高等学校卒業時の就職率と18歳人口の推移