

表11. 18歳人口(3年前の中学校卒業生数)と高校卒業時の進学率・就職率の推移

年	18歳人口(人)	4年制大学(学部)への進学率(浪人を含む)・男(%)	4年制大学(学部)への進学率(浪人を含む)・女(%)	短期大学(本科)への進学率(浪人を含む)・男(%)	短期大学(本科)への進学率(浪人を含む)・女(%)	高等学校卒業時の就職率・男(%)	高等学校卒業時の就職率・女(%)
1953(S28)年	1,588,227					55.3	39.6
1954(S29)年	1,713,361	13.3	2.4	2.0	2.2	54.8	39.6
1955(S30)年	1,682,239	13.1	2.4	1.9	2.6	54.1	38.6
1956(S31)年	1,746,709	13.1	2.3	1.6	2.6	57.7	43.6
1957(S32)年	1,531,488	15.2	2.5	1.6	2.9	63.6	51.5
1958(S33)年	1,663,184	14.5	2.4	1.4	2.8	62.0	52.1
1959(S34)年	1,871,682	13.7	2.3	1.3	2.8	61.7	53.7
1960(S35)年	1,997,931	13.7	2.5	1.2	3.0	63.7	58.6
1961(S36)年	1,895,967	15.4	3.0	1.5	3.5	65.0	62.9
1962(S37)年	1,974,872	16.5	3.3	1.6	4.1	63.9	63.9
1963(S38)年	1,770,483	19.8	3.9	1.9	5.1	62.5	64.5
1964(S39)年	1,401,646	25.6	5.1	2.3	6.5	61.4	66.7
1965(S40)年	1,947,657	20.7	4.6	1.7	6.7	57.9	62.9
1966(S41)年	2,491,231	18.7	4.5	1.5	7.3	56.3	59.7
1967(S42)年	2,426,802	20.5	4.9	1.6	8.5	56.8	60.8
1968(S43)年	2,539,558	22.0	5.2	1.7	9.2	56.8	61.1
1969(S44)年	2,133,508	24.7	5.8	1.9	10.3	56.6	61.4
1970(S45)年	1,947,237	27.3	6.5	2.0	11.2	55.4	61.2
1971(S46)年	1,846,787	30.3	8.0	2.2	12.8	52.7	59.2
1972(S47)年	1,737,458	33.5	9.3	2.2	14.4	49.5	56.5
1973(S48)年	1,667,064	35.6	10.6	2.4	16.4	46.8	54.0
1974(S49)年	1,621,728	38.1	11.6	2.4	18.2	44.5	51.6
1975(S50)年	1,561,360	41.0	12.7	2.6	20.2	41.1	48.0
1976(S51)年	1,542,904	40.9	13.0	2.4	20.6	39.1	45.2
1977(S52)年	1,623,574	39.6	12.6	2.3	20.7	39.4	45.6
1978(S53)年	1,580,495	40.8	12.5	2.3	21.0	39.9	45.8
1979(S54)年	1,563,868	39.3	12.2	2.1	20.9	39.9	45.6
1980(S55)年	1,579,953	39.3	12.3	2.0	21.0	40.2	45.6
1981(S56)年	1,607,183	38.6	12.2	1.9	20.8	40.4	45.7
1982(S57)年	1,635,460	37.9	12.2	1.9	20.5	40.1	45.6
1983(S58)年	1,723,025	36.1	12.2	1.8	19.9	38.6	44.3
1984(S59)年	1,667,764	36.4	12.7	1.9	20.1	38.2	43.7
1985(S60)年	1,556,578	38.6	13.7	2.0	20.8	38.7	43.4
1986(S61)年	1,850,694	34.2	12.5	1.8	21.0	37.4	41.5
1987(S62)年	1,882,768	35.3	13.6	1.8	21.5	34.6	38.6
1988(S63)年	1,882,034	35.3	14.4	1.8	21.8	34.2	37.7
1989(H1)年	1,933,616	34.1	14.7	1.7	22.1	34.2	37.0
1990(H2)年	2,005,425	33.4	15.2	1.7	22.2	34.2	36.2
1991(H3)年	2,044,923	34.5	16.1	1.8	23.1	34.0	34.8
1992(H4)年	2,049,471	35.2	17.3	1.8	23.5	33.3	32.9
1993(H5)年	1,981,503	36.6	19.0	1.9	24.4	31.4	29.6
1994(H6)年	1,860,300	38.9	21.0	2.0	24.9	29.4	26.0
1995(H7)年	1,773,712	40.7	22.9	2.1	24.6	27.9	23.4
1996(H8)年	1,732,437	41.9	24.6	2.3	23.7	26.7	21.9
1997(H9)年	1,680,006	43.4	26.0	2.3	22.9	25.7	21.3
1998(H10)年	1,622,198	44.9	27.5	2.2	21.9	25.0	20.5
1999(H11)年	1,545,270	46.5	29.4	2.1	20.2	22.4	18.1
2000(H12)年	1,510,994	47.5	31.5	1.9	17.2	20.7	16.5
2001(H13)年	1,511,845	46.9	32.7	1.8	15.8	20.5	16.4
2002(H14)年	1,502,711	47.0	33.8	1.8	14.7	19.1	15.1
2003(H15)年	1,464,800	47.8	34.4	1.8	13.9	18.5	14.7
2004(H16)年	1,410,679	49.3	35.2	1.8	13.5	19.0	14.7
2005(H17)年	1,365,804	51.3	36.8	1.8	13.0	19.8	14.9
2006(H18)年	1,325,722	52.1	38.5	1.5	12.4	20.5	15.4
2007(H19)年	1,299,571	53.5	40.6	1.4	11.9	21.2	15.8
2008(H20)年	1,237,294	55.2	42.6	1.3	11.5	21.8	16.1
2009(H21)年	1,212,499	55.9	44.2	1.2	11.1	21.1	15.2
2010(H22)年	1,215,843	56.4	45.2	1.3	10.8	18.3	13.1
2011(H23)年	1,201,934	56.0	45.8	1.2	10.4	19.3	13.2
2012(H24)年	1,191,210	55.6	45.8	1.2	9.8	19.9	13.5
2013(H25)年	1,231,117	54.0	45.6	1.1	9.5	20.2	13.6
2014(H26)年	1,180,838	55.9	47.0	1.1	9.5	21.0	13.9
2015(H27)年	1,199,977	55.4	47.4	1.1	9.3	21.5	14.0
2016(H28)年	1,190,262	55.6	48.2	1.0	8.9	21.6	14.1
2017(H29)年	1,198,290	55.9	49.1	1.0	8.6	21.4	14.0
2018(H30)年	1,179,808	56.3	50.1	1.0	8.3	21.2	13.8
2019(H31/R1)年	1,174,801	56.6	50.7	1.0	7.9	21.4	13.7
2020(R2)年	1,165,874	57.7	50.9	1.0	7.6	21.2	13.5

※1. 過年度高卒者を含む

※2. 18歳人口は、各年の3年前の中学校卒業生数。H12年以降中等教育学校前期の修了生があり、H15年からその人数を加算(以下、表15まで同じ)

※3. 高等学校卒業時の就職率についてはH12年以降高等学校卒業生に中等教育学校後期課程卒業生を加えて算出した割合である

<出典>

文部統計要覧昭和31~41、42~平成13年版

学校基本調査報告書昭和40年版

文部科学統計要覧平成14~令和3年版

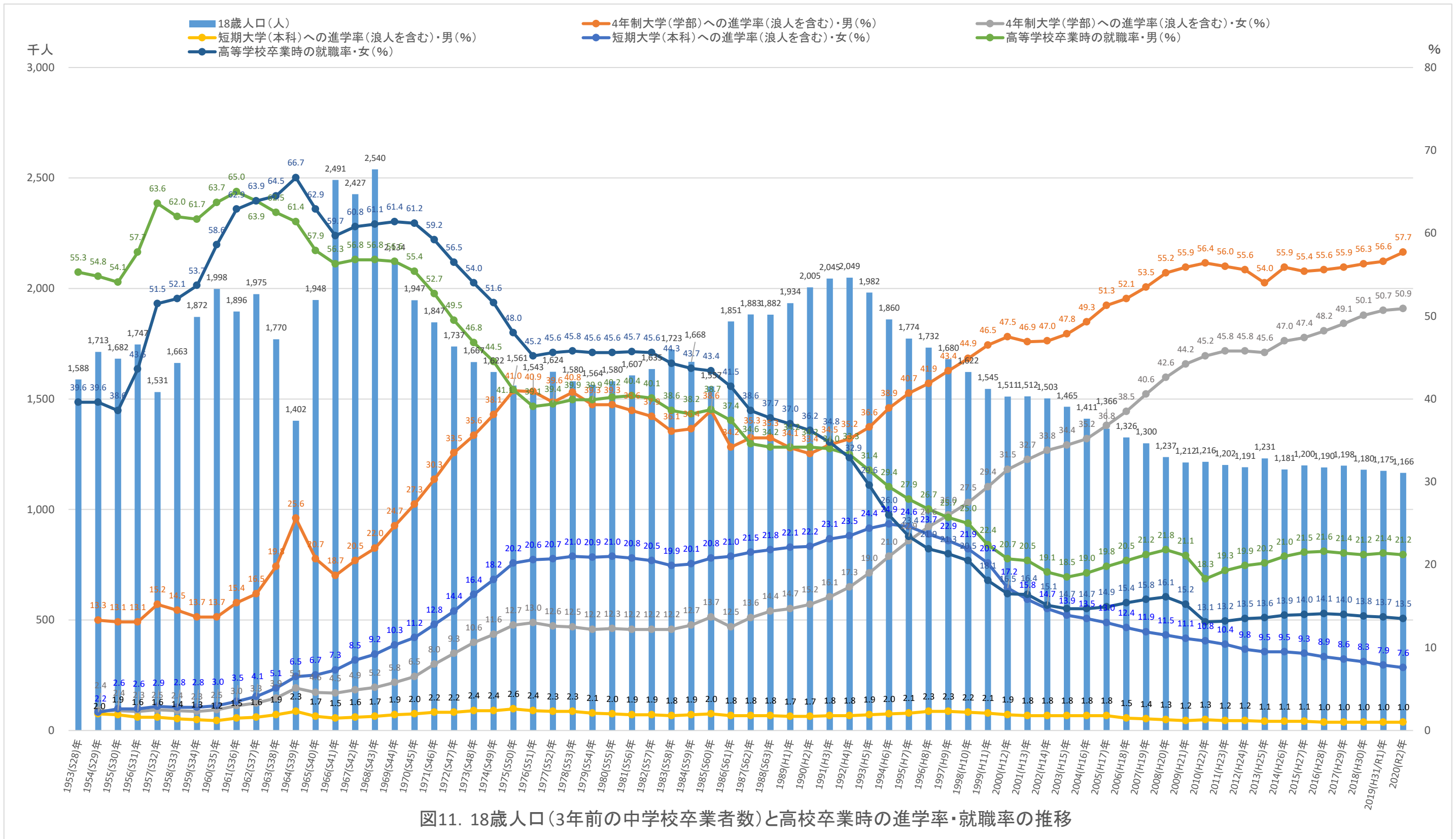


図11. 18歳人口(3年前の中学校卒業生数)と高校卒業時の進学率・就職率の推移