

表2. 大学・短期大学・女子大学数と18歳人口の推移

年	大学(校)-女子大学含む	女子大学-制度上(校)	短期大学(校)	18歳人口(人)
1948(S23)年	12	5		
1949(S24)年	178	30		
1950(S25)年	201	32	149	
1951(S26)年	203	32	180	
1952(S27)年	220	34	205	
1953(S28)年	226	34	228	1,588,227
1954(S29)年	227	32	251	1,713,361
1955(S30)年	228	32	264	1,682,239
1956(S31)年	228	32	268	1,746,709
1957(S32)年	231	33	269	1,531,488
1958(S33)年	234	36	269	1,663,184
1959(S34)年	239	37	272	1,871,682
1960(S35)年	245	37	280	1,997,931
1961(S36)年	250	40	290	1,895,967
1962(S37)年	260	42	305	1,974,872
1963(S38)年	270	45	321	1,770,483
1964(S39)年	291	54	339	1,401,646
1965(S40)年	317	62	369	1,947,657
1966(S41)年	346	75	413	2,491,231
1967(S42)年	369	80	451	2,426,802
1968(S43)年	377	81	468	2,539,558
1969(S44)年	379	82	473	2,133,508
1970(S45)年	382	82	479	1,947,237
1971(S46)年	389	83	486	1,846,787
1972(S47)年	398	84	491	1,737,458
1973(S48)年	405	82	500	1,667,064
1974(S49)年	410	82	505	1,621,728
1975(S50)年	420	85	513	1,561,360
1976(S51)年	423	85	511	1,542,904
1977(S52)年	431	84	515	1,623,574
1978(S53)年	433	84	519	1,580,495
1979(S54)年	443	87	518	1,563,868
1980(S55)年	446	88	517	1,579,953
1981(S56)年	451	89	523	1,607,183
1982(S57)年	455	87	526	1,635,460
1983(S58)年	457	86	532	1,723,025
1984(S59)年	460	86	536	1,667,764
1985(S60)年	460	85	543	1,556,578
1986(S61)年	465	86	548	1,850,694
1987(S62)年	474	83	561	1,882,768
1988(S63)年	490	87	571	1,882,034
1989(H1)年	499	88	584	1,933,616
1990(H2)年	507	90	593	2,005,425
1991(H3)年	514	91	592	2,044,923
1992(H4)年	523	91	591	2,049,471
1993(H5)年	534	93	595	1,981,503
1994(H6)年	552	96	593	1,860,300
1995(H7)年	565	94	596	1,773,712
1996(H8)年	576	95	598	1,732,437
1997(H9)年	586	96	595	1,680,006
1998(H10)年	604	98	588	1,622,198
1999(H11)年	622	95	585	1,545,270
2000(H12)年	649	96	572	1,510,994
2001(H13)年	669	94	559	1,511,845
2002(H14)年	686	91	541	1,502,711
2003(H15)年	702	90	525	1,464,800
2004(H16)年	709	88	508	1,410,679
2005(H17)年	726	83	488	1,365,804
2006(H18)年	744	82	468	1,325,722
2007(H19)年	756	79	434	1,299,571
2008(H20)年	765	80	417	1,237,294
2009(H21)年	773	79	406	1,212,499
2010(H22)年	778	79	395	1,215,843
2011(H23)年	780	79	387	1,201,934
2012(H24)年	783	78	372	1,191,210
2013(H25)年	782	78	359	1,231,117
2014(H26)年	781	78	352	1,180,838
2015(H27)年	779	77	346	1,199,977
2016(H28)年	777	77	341	1,190,262
2017(H29)年	780	77	337	1,198,290
2018(H30)年	782	77	331	1,179,808
2019(H31/R1)年	786	75	326	1,174,801
2020(R2)年	795	76	323	1,165,874

< 出典 >

大学・短期大学数:

文部統計要覧昭和31~41, 42~平成13年版

学校基本調査報告書昭和40年版

文部科学統計要覧平成14~令和元年版

文部科学省HP & 政府統計の総合窓口HP

週刊朝日進学MOOK 大学ランキング2014年版

女子大学数: 全国学校総覧1959~2013年版・全国大学一覧平成12~令和元年度版

18歳人口: 3年前の中学校卒業生数

文部統計要覧昭和31~41, 42~平成13年版

学校基本調査報告書昭和40年版

文部科学統計要覧平成14~令和2年版

平成15年からは、中等教育学校前期修了生を含む

(3年前の中学校卒業生数)

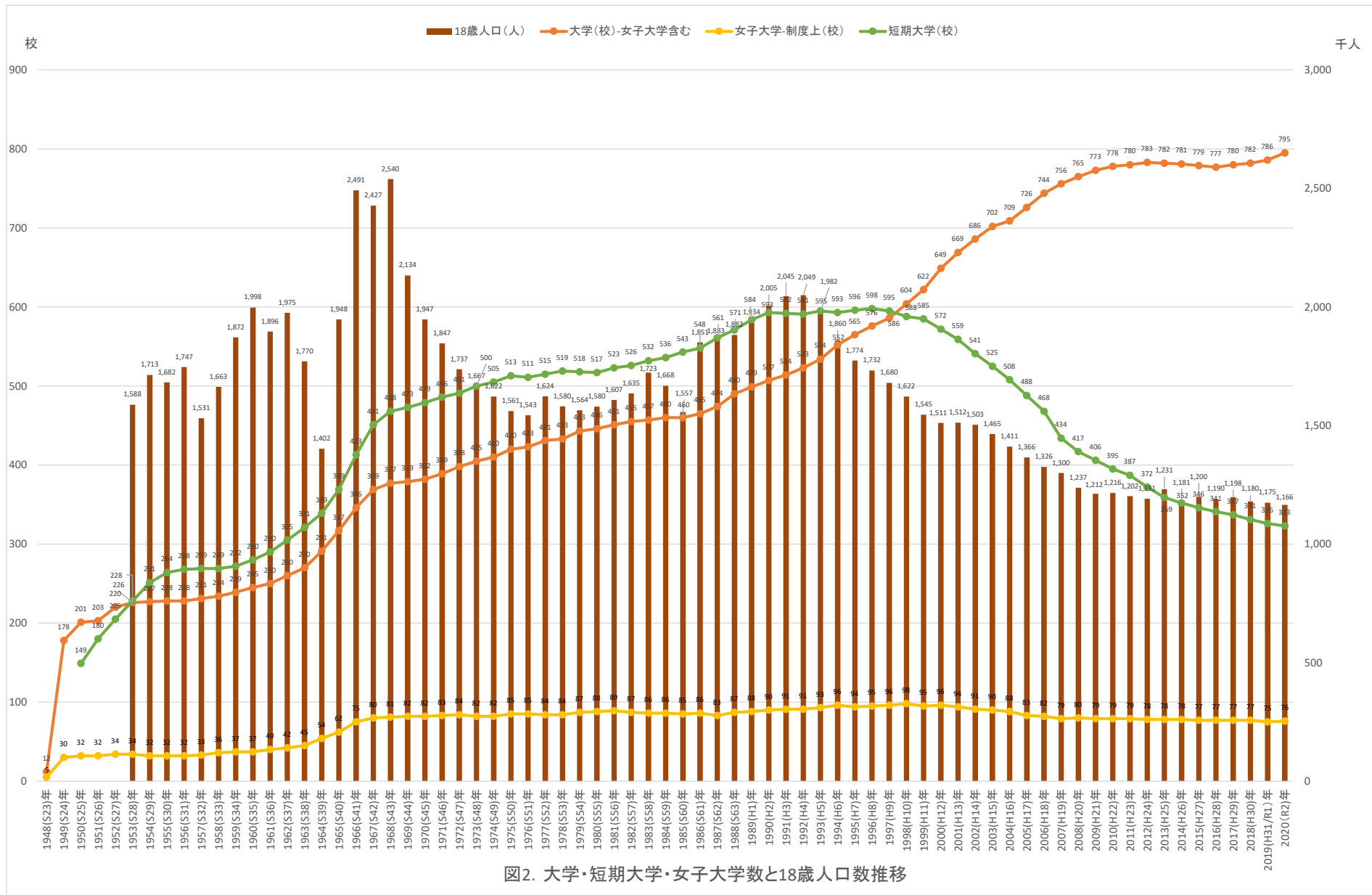


图2. 大学・短期大学・女子大学数と18歳人口数推移