

表7. 大学入学者の推薦率の推移

年	入学者数	推薦者数	推薦率 (%)
1989(H1)年	366,668	109,395	29.8
1990(H2)年	374,941	120,800	32.2
1991(H3)年	402,842	130,920	32.5
1992(H4)年	418,616	131,184	31.3
1993(H5)年	427,782	150,931	35.3
1994(H6)年	433,576	153,059	35.3
1995(H7)年	439,672	145,522	33.1
1996(H8)年	449,828	140,895	31.3
1997(H9)年	455,540	142,896	31.4
1998(H10)年	461,574	149,587	32.4
1999(H11)年	461,109	154,639	33.5
2000(H12)年	472,011	176,820	37.5
2001(H13)年	477,544	183,379	38.4
2002(H14)年	482,705	187,596	38.9
2003(H15)年	476,614	188,607	39.6
2004(H16)年	470,128	200,820	42.7
2005(H17)年	473,733	206,876	43.7
2006(H18)年	472,241	212,296	45.0
2007(H19)年	484,915	221,466	45.7
2008(H20)年	478,000	221,062	46.2
2009(H21)年	479,156	221,188	46.2
2010(H22)年	489,030	226,247	46.3
2011(H23)年	481,959	224,607	46.6
2012(H24)年	474,893	218,463	46.0
2013(H25)年	483,957	223,094	46.1
2014(H26)年	477,630	217,065	45.4
2015(H27)年	487,064	222,788	45.7
2016(H28)年	488,210	221,220	45.3
2017(H29)年	499,678	228,721	45.8
2018(H30)年	497,773	232,606	46.7

<出典>

日本私立学校振興・共済事業団 私学経営情報センター 2018、
『平成30(2018)年度私立大学・短期大学等入学志願動向』p.28

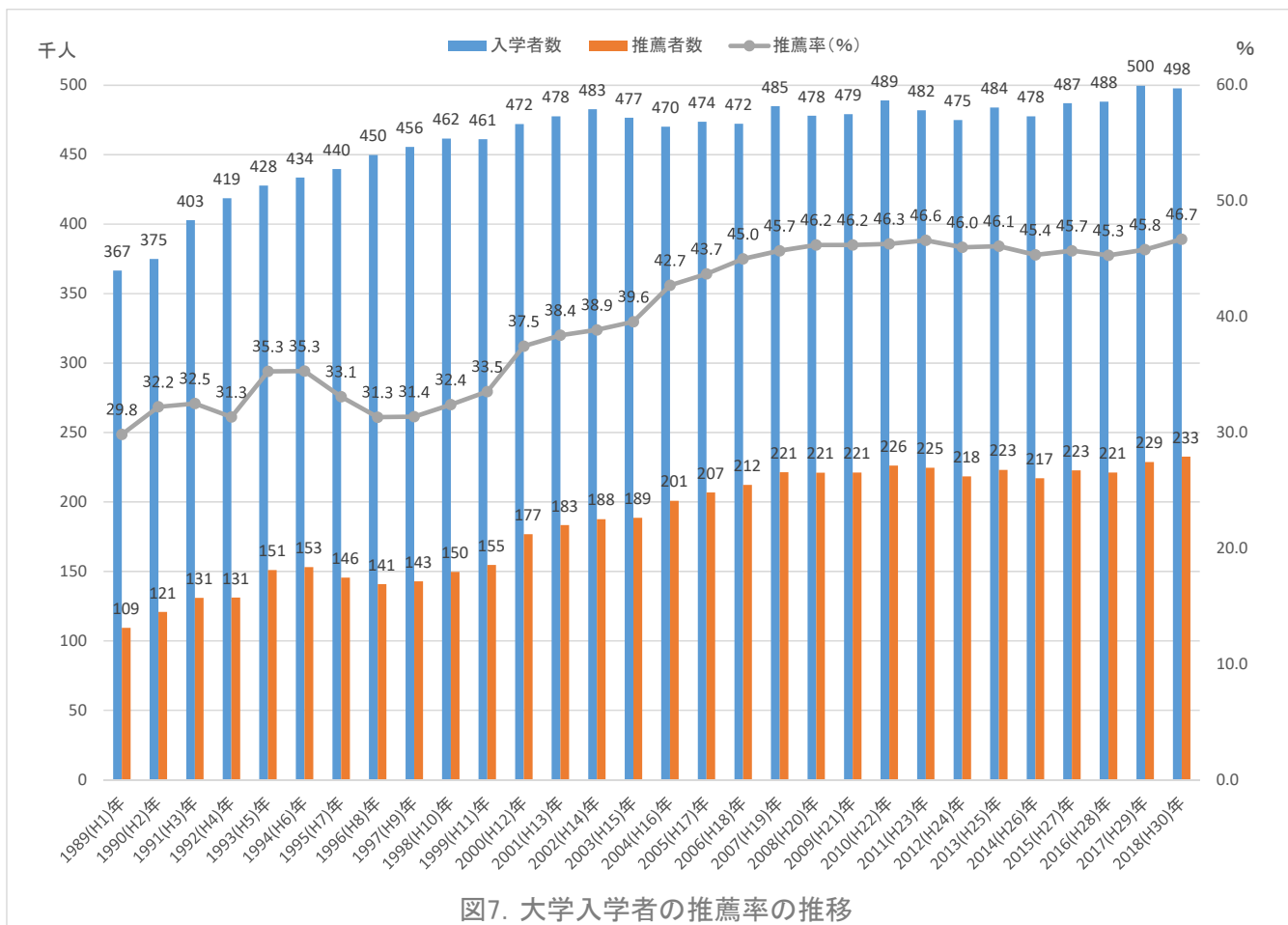


図7. 大学入学者の推薦率の推移